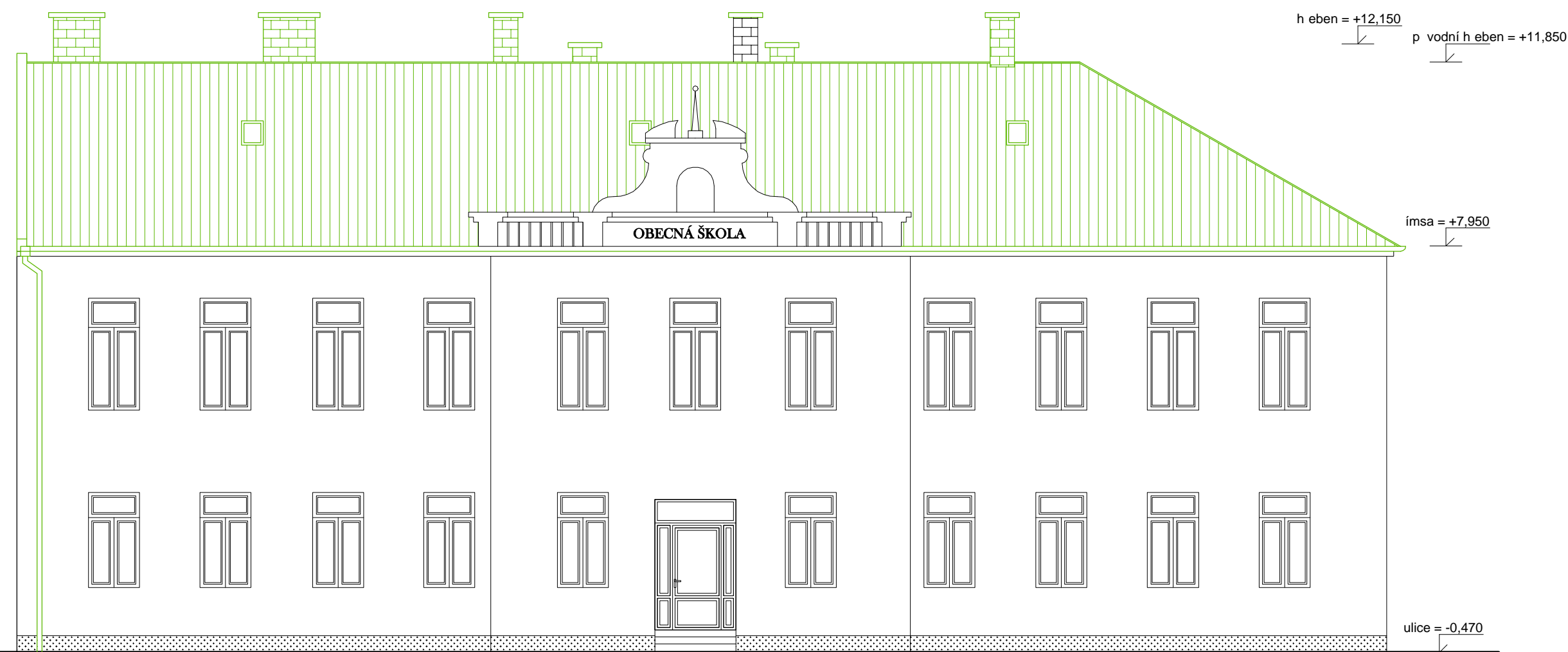


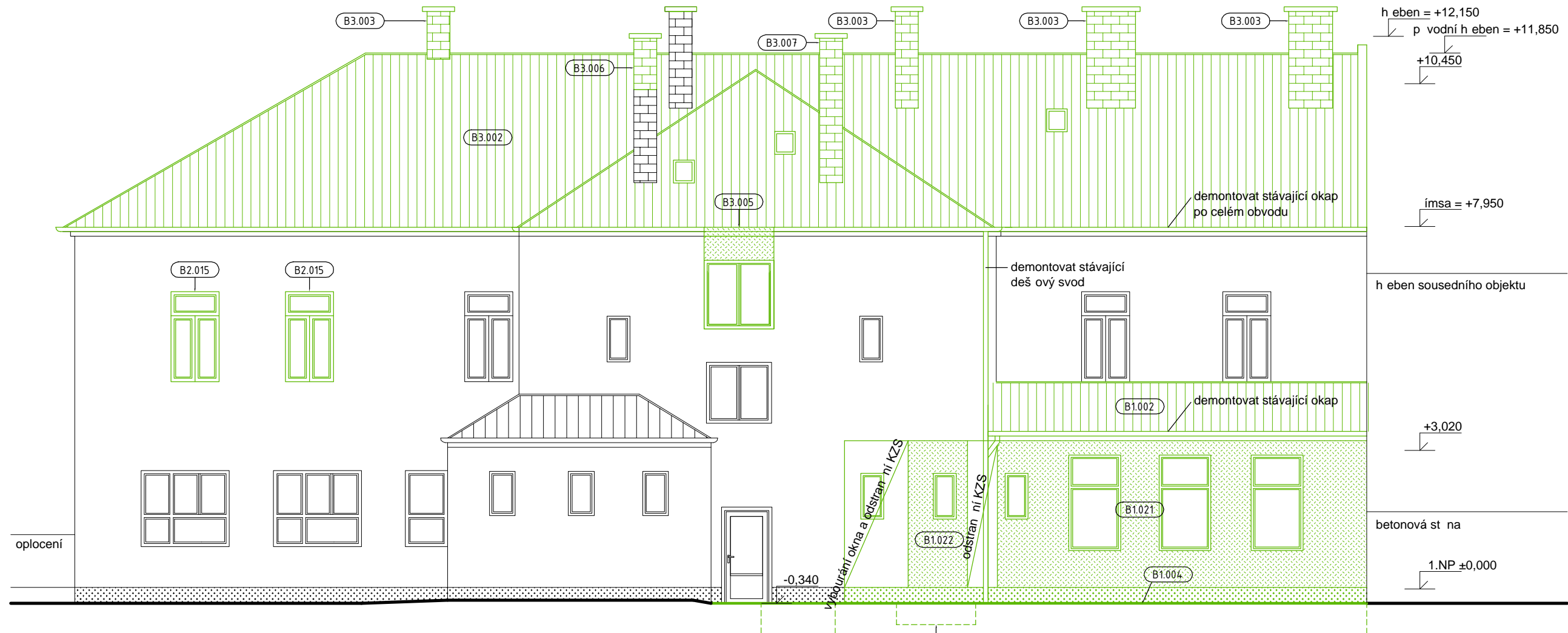
POHLED SEVEROVÝCHODNÍ



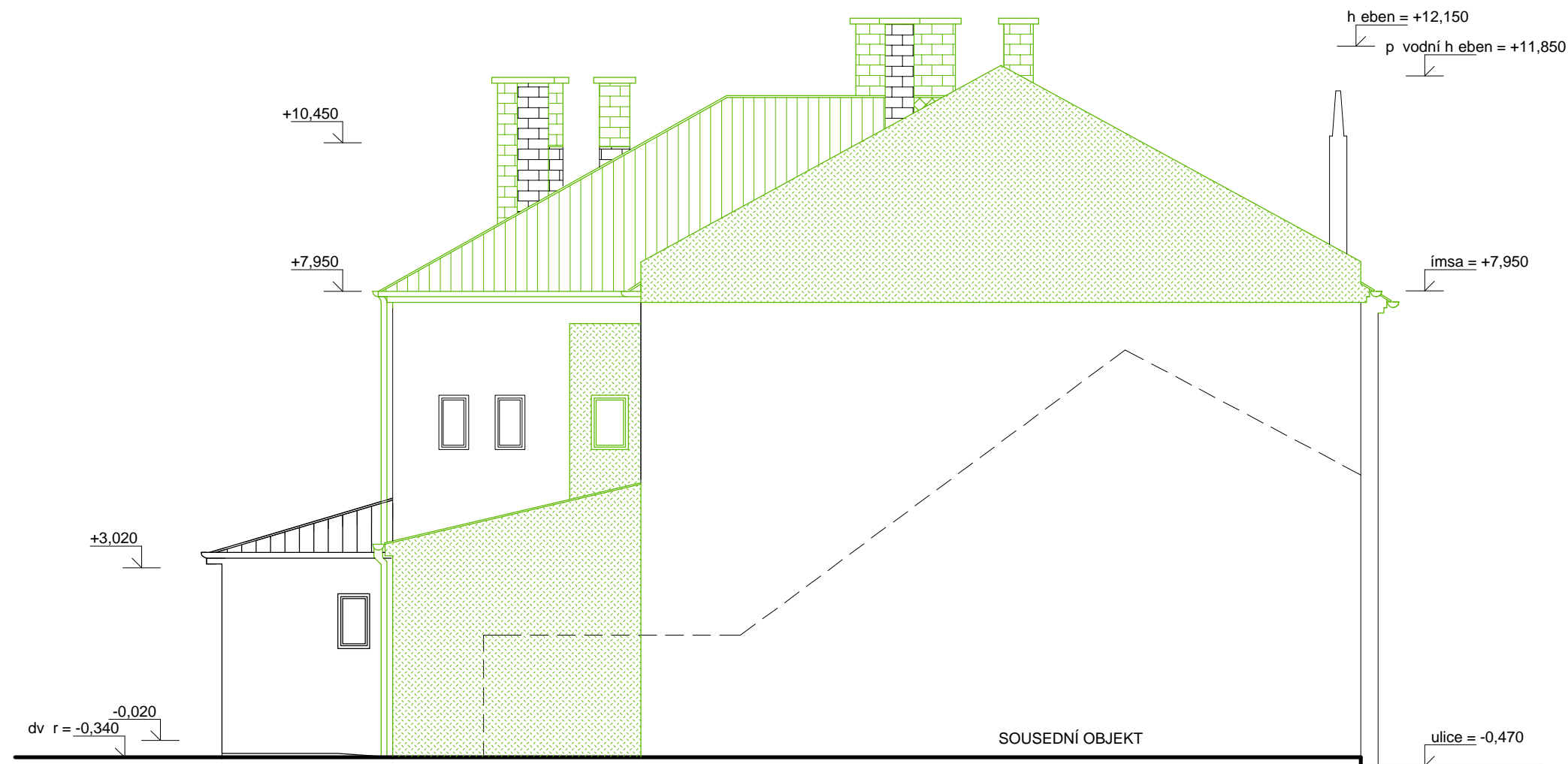
POHLED SEVEROZÁPADNÍ







POHLED JIHOZÁPADNÍ



POHLED JIHOVÝCHODNÍ

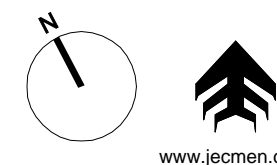


## LEGENDA

-  bourané konstrukce
  -  kompletní rozebrání stávající plechové krytiny
  -  ubourání komin
  -  bourané konstrukce v pohledu

## POZNÁMKY

Jsou kótovány výrobní (základní) rozměry zdí - tj. bez omítek.  
Je nutné ověřit veškeré rozměry na stavbě.  
Polozice komínů v podlažích pod podlahou (3NP) jsou pouze orientační.  
Prostupy zhotovit pomocí trubek a chrániléky.  
Je nutné je provést před uzavřením konstrukcí.



MgA. Ing.arch. Lukáš Blažek - je men studio, Šubova 33, 779 00 Olomouc, I 739 51 455, DI : CZ8006245313 tel.: +420 608 480 997, lukasblazek@jcmen.com	
ARCHITEKT:	MgA. Ing.arch. Lukáš Blažek KA 03 674
VYPRACOVAL:	MgA., Ing. arch. Lukáš Blažek, Ing. arch. Hana Zatlouková
INVESTOR:	Obec Slatínice, I O 00299456, Slatínice .p. 50, 783 42 Slatínice
AKCE :	<b>P ÍSTAVBA, STAVEBNÍ ÚPRAVY A ST ĚSNÍ NÁSTAVBA ZŠ SLATÍNICE</b> Slatínice .p. 105, 783 42 Slatínice, katastrální území Slatínice na Hané [749818]
NÁZEV VÝKRESU :	<b>POHLED - STÁVÁJÍCÍ STAV, BOURÁNÍ A NEZBYTNÉ PODCHYCENÍ</b>

ÍSLO ZAKÁZKY	20220905
DATUM	11/2022
STUPE	UR+DSP
ÁST	D.1.1
FORMÁT	630/420
M ÍTKO	1/100
ÍSLO P ÍLOHY	6